

## VERKAUFAUFGABE

**Nr.: 017/DH 830 b**  
(nach Angaben des Verkäufers)

**Doppelhaus in 25451 Quickborn-Süd, mit Südterrasse**



### Rechte Doppelhaushälfte

Baujahr **1969** als Zweifam. Haus, dann **1991** Umbau in 2 Doppelhaushälften mit Komplettumbau der rechten Haushälfte.

4 Zimmer plus Wohnküche, **ca. 109,8 m<sup>2</sup>** Wfl. , im DG kann vom Wohnzimmer 1 sep. Raum abgetrennt werden z.B. als Leseraum. Zusätzlich befindet sich im Souterrain ein Zimmer mit Tageslichteinfall, das als Büro-/Gäste-oder Hobbyraum genutzt werden könnte.

Besondere Nutzung hier: Wohnzimmer im DG mit zusätzl. Leseraum, im EG Wohnküche mit moderner Einbauküche, 2 weitere Zimmer im EG sowie das Vollbad, Schlafzimmer im DG. Sichtbare Balken im DG, rundes offenes Treppenhaus, Souterrainzimmer mit Tageslichtfenster. Gartenhaus, Markiese bei der Terrasse.



**Hauseingang**



**Seitenansicht**



**Gartenansicht**



**Terrasse**

Beide Haushälften werden von einer gemeinsamen Heizung aus beheizt. Der Heizraum befindet sich im Keller der rechten Haushälfte. Eine Trennung der Heizung ist grundsätzlich möglich.

Heizung und Waschmaschinen befinden sich in einem Kellerraum in der rechten Haushälfte. Dieser Raum ist Gemeinschaftseigentum.

Das Grundstück hat eine Größe von **712 m<sup>2</sup>**. Die Aufteilung der beiden Doppelhaushälften ist in Wohnungseigentum erfolgt.

**Energiepass:** B, 252,6 kWh (m<sup>2</sup>-a) Gas, Baujahr 1969, H.

**Übergabe:** Nach Vereinbarung

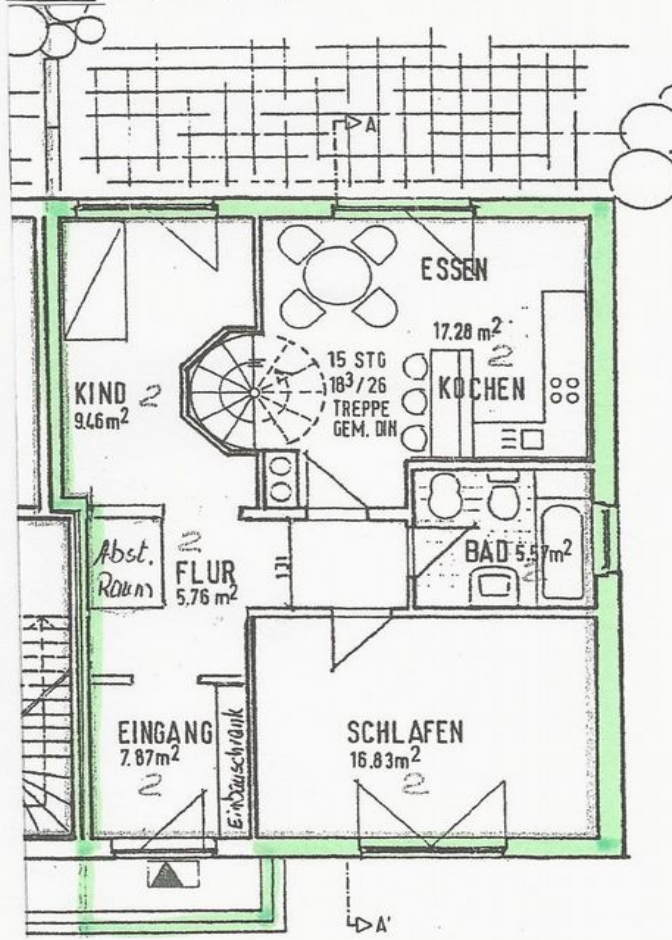
**Kaufpreise:** **248.000,- €** zzgl. Kaufnebenkosten wie z.B. Notargebühren, Grunderwerbsteuer etc.

**Maklergebühren:**

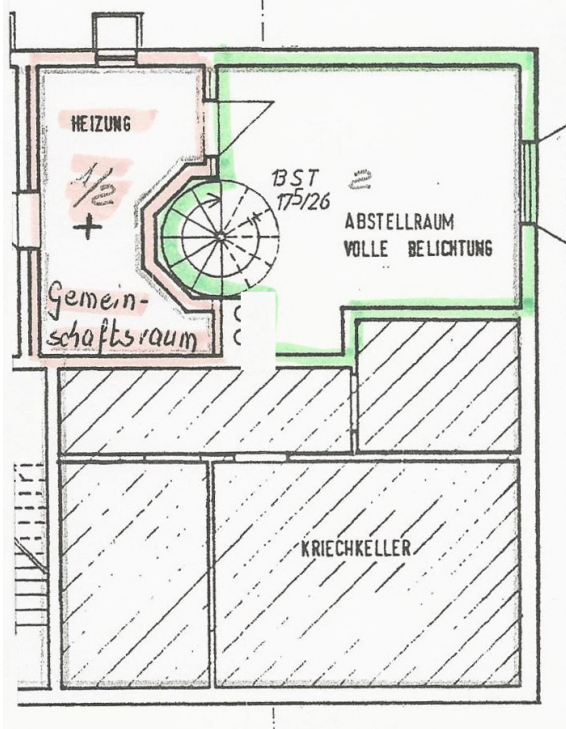
**6,25%** vom Kaufpreis inkl. gesetzlicher MwSt., die allein vom Käufer an den Makler zu entrichten ist.

Alle Angaben ohne Gewähr. Unser Angebot ist freibleibend und nur für den Empfänger bestimmt, der bei Weitergabe an Dritte für unsere Courtage haftet. Die Annahme, Verwertung und Weitergabe dieser Angebotsdaten begründen einen Maklervertrag. Zwischenverkauf ist vorbehalten. Gerichtsstand ist Pinneberg.

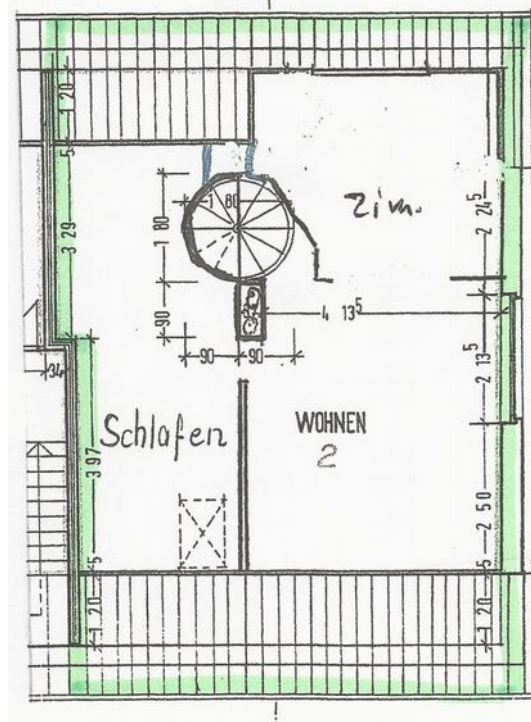
# ERDGESCHOSS



# KELLERGESCHOSS



# DACHGESCHOSS





<Küche>



Wendeltreppe



<Vollbad>



Lesezimmer



Wohnzimmer

